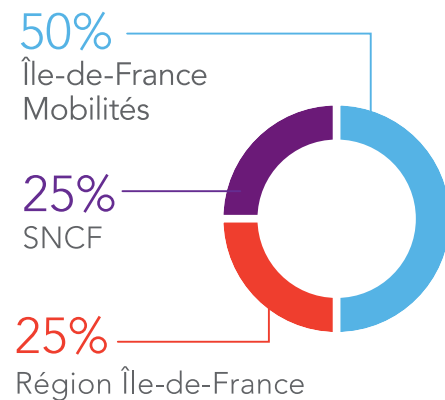


> LA RÉGION ÎLE-DE-FRANCE ET ÎLE-DE-FRANCE MOBILITÉS AGISSENT POUR VOS TRANSPORTS

- L'accessibilité des réseaux de transport aux Personnes à Mobilité Réduite (PMR) est un objectif prioritaire de la Région Île-de-France et d'Île-de-France Mobilités pour assurer une mobilité pour tous.
- Cette démarche qui associe la Région Île-de-France, Île-de-France Mobilités, les transporteurs et les gestionnaires de voirie se poursuit quotidiennement par des travaux sur les infrastructures franciliennes (gares et points d'arrêts bus), et dans les choix de nouveaux matériels roulants.
- Dans le cadre de la loi du 11 février 2005, le Schéma Directeur de l'Accessibilité des transports en commun de l'Île-de-France (SDA), élaboré par Île-de-France Mobilités, a pour objectif la mise en accessibilité des réseaux bus, la mise en accessibilité de 266 gares, et le développement de services associés, notamment l'information des voyageurs. Le coût de ces aménagements pour les gares est de 1,4 milliard d'euros.
- Les travaux qui sont réalisés dans la gare de Chaville - Vélizy s'inscrivent dans ce cadre. Ils permettront l'accès des Personnes à Mobilité Réduite du parking de la gare jusqu'à la montée dans le train, tout en facilitant également l'accès pour l'ensemble des voyageurs.

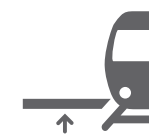
> MONTANT DES TRAVAUX :
DANS VOTRE GARE: 18 780 000 €



RENDRE LA GARE ACCESSIBLE À TOUS



DÉBUT DES TRAVAUX: JUILLET 2020
DURÉE: 1 AN ET DEMI



> LES NOUVEAUX AMÉNAGEMENTS DE VOTRE GARE



Mise en place de 3 ascenseurs



Rehaussement des quais



Mise aux normes des escaliers fixes



Installation d'un guichet adapté aux personnes à mobilité réduite



Amélioration du confort des quais



Modernisation des portes de validation du hall et des accès



Création de toilettes adaptées aux personnes à mobilité réduite

> FACILITER VOS DÉPLACEMENTS

Chacun d'entre nous peut être confronté à un problème de mobilité réduite que cela soit de manière permanente (personnes en situation de handicap ou âgées) ou temporaire (femmes enceintes, accompagnement d'enfant en bas âge, bagages encombrants...). Pour cela, nous intervenons dans votre gare.

> PENDANT LES TRAVAUX, CE QUI VA CHANGER

Le guichet sera fermé durant 7 mois à partir de la fin d'année 2020. Une bulle d'accueil et des automates de vente seront installés devant la gare. Les accès aux quais et à la gare routière pourront être modifiés. Une signalétique piétonne sera mise en place.

Des nuisances sonores nocturnes en semaine sont à prévoir à partir du mois d'août 2020. Une communication spécifique sera diffusée.

Pour assurer la sécurité des voyageurs, la circulation des trains sera interrompue durant certains week-ends de septembre 2020 à juin 2021. Un service de bus de substitution sera mis en place. Une communication spécifique sera déployée en amont.

Veillez nous excuser pour la gêne occasionnée et soyez assurés que nous faisons en sorte que les nuisances, bien qu'inévitables, soient les plus brèves et les plus faibles possible.

Retrouvez l'actualité de votre ligne sur le blog de la ligne C : malignec.transilien.com