



Fiche technique de l'Auditorium

MAJ 11/2021

Parking / déchargement : Déchargement à l'angle du Parking de la Bibliothèque. Parking payant sous la bibliothèque (véhicules inférieurs à 2m).

Accès décors : Après une rampe par l'extérieur, et le hall de la Bibliothèque, l'auditorium est au 1^{er} étage, avec ascenseur (Porte : largeur 0,8 hauteur 2,0 / Longueur cabine : 1,3 Poids maxi : 500 kg). Accès par le foyer directement sur le plateau.

Plateau : Plancher plat, parquet bois sur béton. Pas de boîte noire.
Dimensions : Largeur totale : 10m, profondeur totale : 7,50m, Hauteur sous grill : 4,50m
ATTENTION : Les loges sont au-dessus de l'arrière scène :
Hauteur sous plafond de 4,50m (grill) : du bord de scène à 5m (1^{er} rideau)
Hauteur sous plafond de 3m (loges) : de 5m à 6m50 (2^{ème} rideau) sans grill lumière.

Coulisses / Circulations : Une circulation entre cour et jardin peut s'effectuer par le lointain du plateau derrière le second rideau de fond de scène (largeur : 0,50m). Toutefois cet espace contenant nacelle et piano, il est difficilement utilisable. Accès scène - salle de plain-pied à cour.

Loges : Deux loges situées au-dessus de l'arrière scène équipées de deux lavabos et un sanitaire.

Cintres : 3 grills triangulaires équipés de 5 lignes (1^{er} grill), 6 lignes (2^{ème} grill) et 7 lignes (3^{ème} grill) de 2kw reliées par 4 transversales. (dimensions : 10,80x4,8 m) - accès par nacelle élévatrice.

Perche de lumière en salle : Située à 3m du nez de scène, équipée de 6 lignes de 2Kw. (dimensions : 10.50m) - accès par nacelle élévatrice.

Tissus / Tapis : Tapis noir couvrant l'intégralité du plateau jusqu'au 2^{ème} rideau. Possibilité de poser 2 pendrillons à l'italienne à l'avant-scène ou 2 paravents, pas de frise.

Régie technique : La régie lumière et son est située en cabine en fond de salle au centre.

Salle en gradinage : Accès à la salle, soit depuis le foyer au bas du parterre côté jardin, soit depuis le foyer et un escalier donnant accès sur la partie haute du gradin jardin.
Nombre total de places : 200 (48 devant la scène, puis après coursive + 112 en central + 18 à jardin + 18 à cour + 4 PMR)

INFORMATIONS GENERALES :

Auditorium, 74 avenue du général Leclerc, 78220 VIROFLAY

Intégré à la Bibliothèque de Viroflay, entrée commune.

Contact : Domitille DEVEYRAC, directrice des affaires culturelles

Tél : 01.39.07.11.80 / Courriel : culture@ville-viroflay.fr

ADMINISTRATION :

Fabienne SAULQUIN, responsable administrative

Tél. : 01.39.24.28.98 / Courriel : f.saulquin@ville-viroflay.fr

Mairie de Viroflay, Direction des Affaires Culturelles - BP 16, 78221 - VIROFLAY cedex

MATERIEL SCENIQUE

Lumière :

Pupitre FLXS48-2 Zero88
 5 blocs de puissance BETAPACK 3x6
 2 PC JULIAT 306HP
 12 PC JULIAT Lutin
 5 PC ADB C101
 16 PAR 64 (CP 60/61/62)
 dont 13 LONGS + 3 COURTS
 6 DEC. 613SX 1000W (2 iris)
 1 DEC 614SX 1000W
 3 HORIZIODES
 4 LED Rush PAR 2 RGBW,
 zoom 10'-50'
 4 blinder OXO Funstripe Led
 6 Pieds projecteurs / enceintes
 4 platines au sol



Vue salle



Vue scène



2ème rideau fermé



1er rideau fermé

Son :

Console BERHINGER X32 COMPACT
 1 HF Sennheiser EW 300 + CRAVATTE/SERRE TETE
 1 HF Sennheiser EW 300 + émetteur main
 2 HF SHURE BETA58 MAIN
 2 Shure SM 58
 4 Shure SM 57
 1 Sennheiser MD421U4
 8 Pieds Micro K&M Grand Modèle
 2 Pieds Micro K&M Petit Modèle
 2 DI BSS
 Boitier de scène 16/8
 15m Multipaire Audio 12/4



Ecran de projection

Diffusion :

Ampli YAMAHA P7000S et processeur
 2 façades LACOUSTICS MTD115B au grill
 2 caissons de basse LACOUSTICS SB115 au sol
 2 retours Nexo P8 + NEXO DT Amp 4x1-3
 2 retours amplifiés QSC K10
 2 enceintes amplifiées BERHINGER Eurolive B215D frontfill
 2 CD et 1 MD TASCAM (avec auto-pause)
 Enregistreur SD/SDHC DENON DN500R



Latéral cour sans pendrillons

Vidéo :

Lecteur Bluray/DVD/CD/SD/USB, DN500BD MK2 DENON
 Vidéoprojecteur CHRISTIE LX55 5500 lumens ANSI
 Ecran de projection électrique Procolor 600x450
 Liaison VGA/BNC plateau-régie

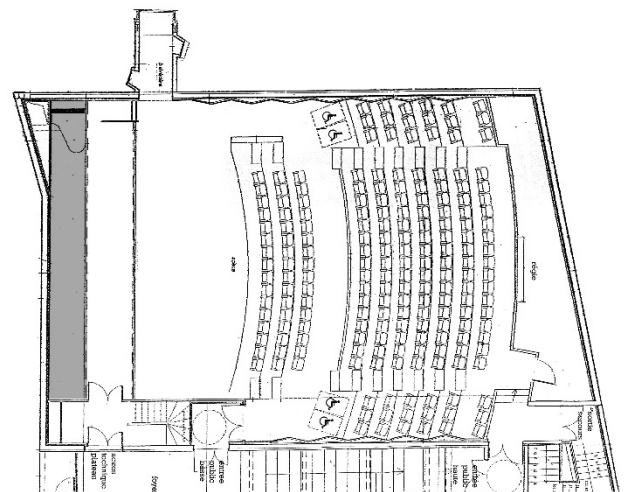


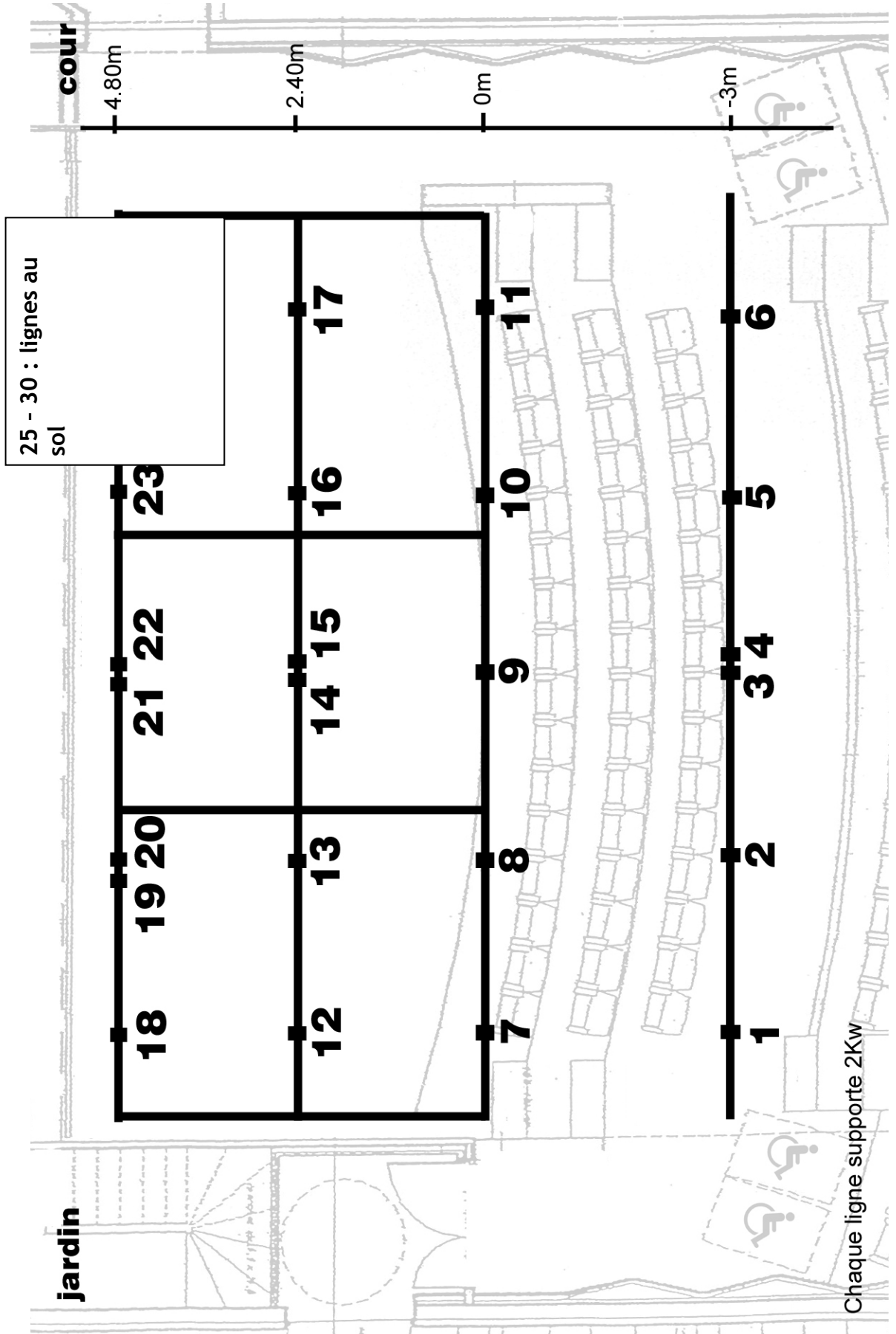
Latéral jardin sans pendrillons

Scène :

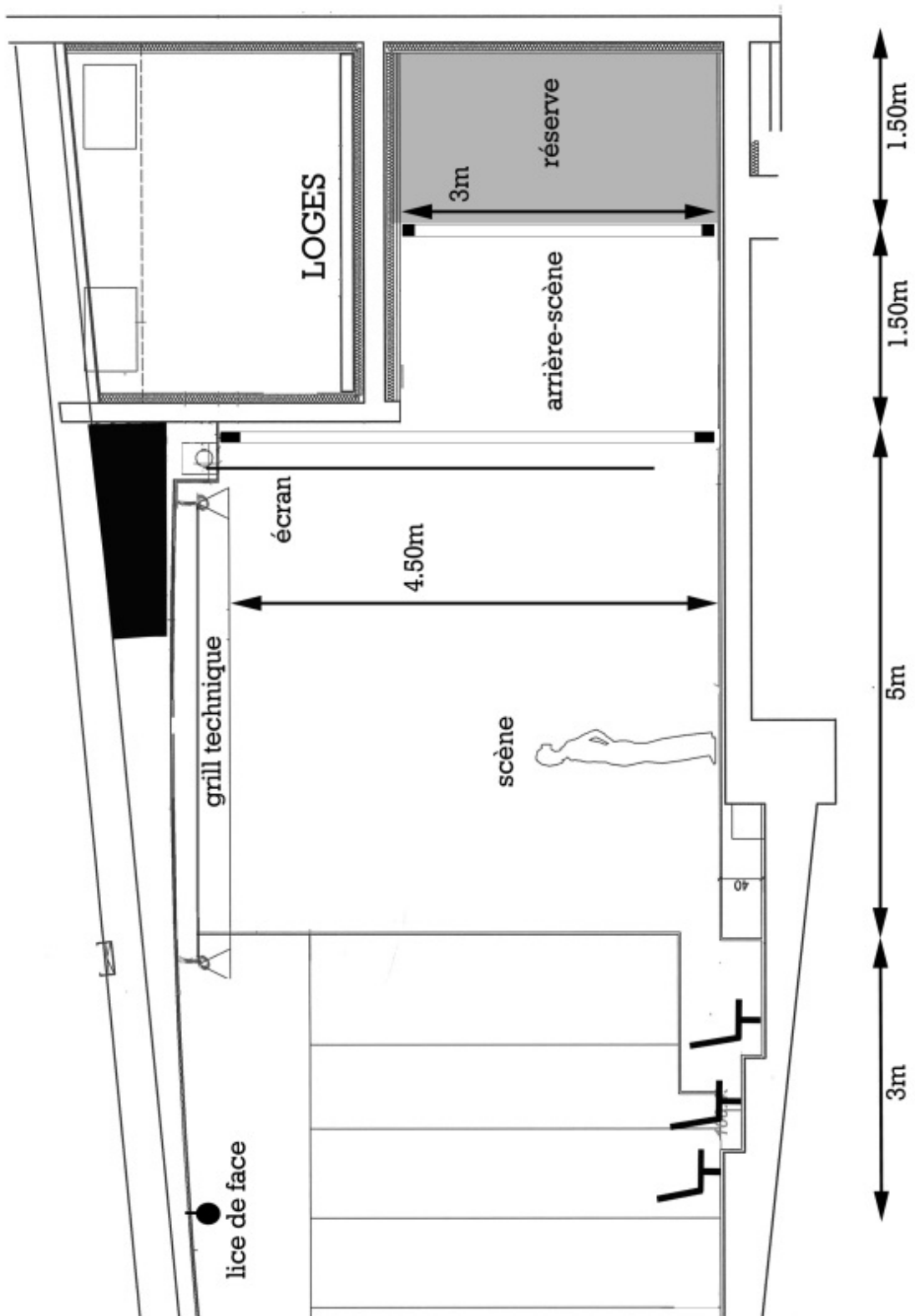
Nacelle NCN3,9 Mini-ciseaux
 à déplacement manuel sans stabilisateurs
 Hauteur de travail : 5,80m. Charge : 240 kg.
 (CACES obligatoire pour son utilisation)
 Piano ¼ noir

Accès internet filaire RJ45
 au plateau et en régie
 et accès WIFI dans la salle.





Grill technique, lignes lumières



Dimensions en coupe